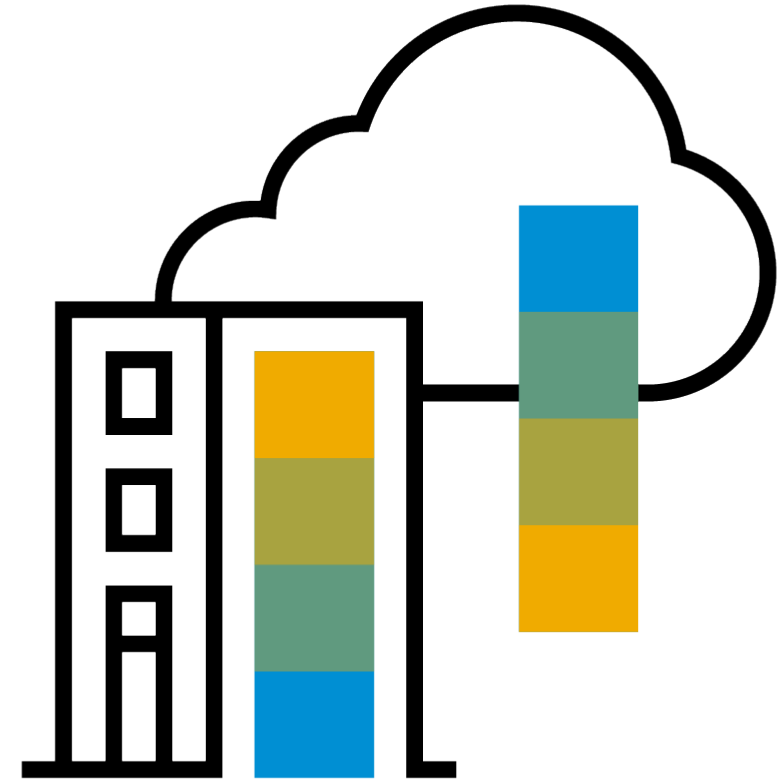


# Klant

## Leveranciersbijeenkomst Standaardaccount

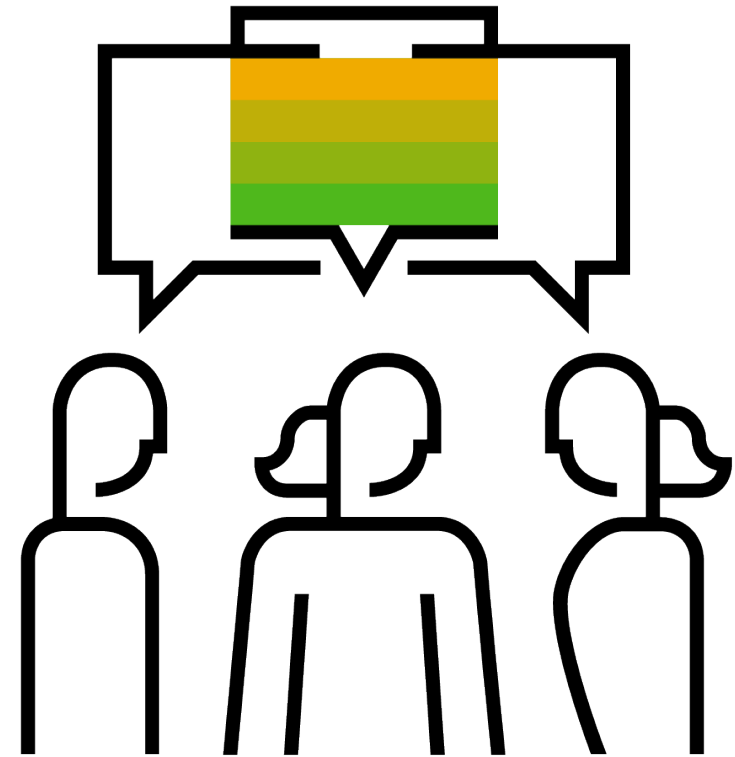
Geen inbelverbinding nodig; u hebt geluid via de luidsprekers of hoofdtelefoon van uw computer.

KLANT



# Agenda

- Introductie van de sprekers
- Initiatief van klant: overzicht
- Beschrijving van Ariba Network, Standaardaccount
- Vervolgstappen
- Hulp/assistentie



# Introducties

**JUMBO**

Miriam van Maanen-Roest

Product owner

Jumbo

Nico Wieringa

Buyer NFR

Jumbo

[source2paybeheer@jumbo.com](mailto:source2paybeheer@jumbo.com)

<https://www.jumbo.com/service/leveranciers/ariba>

**SAP Ariba** 

Burry van der Graaf

Project Manager

SAP Ariba

Shaïnah Casseres

Supplier Education Specialist

SAP Ariba



ZEKE

Hallo

EEN LEVEN  
VAN ALLEEN  
IS ALLEEN  
VERRUKKEN

Omzetgroei in Retail en in het aantal Jumbo supermarkten betekent ook dat we op veel andere vlakken meegroeien. Onder andere onze "Not for Resale" (NFR) uitgaven zijn hierdoor flink gegroeid.

+/- 1 Miljard p/Jaar met ruim 15.000 leveranciers

Om deze groei te kunnen bijbenen, moeten de ondersteunende processen, van bestellen tot en met factuurafhandeling, worden gemoderniseerd.

Daarom stap Jumbo over op SAP Ariba voor alle bestellingen van niet-handelsgoederen.

Factuurafhandeling kan in de toekomst enkel nog plaatsvinden via SAP Ariba.

Voor meer informatie over de SAP Ariba implementatie bij Jumbo, bezoek onze leverancierspagina: <https://www.jumbo.com/service/leveranciers/ariba>

Of neem contact op via [source2paybeheer@jumbo.com](mailto:source2paybeheer@jumbo.com)

# **Ariba Network** **Standaardaccount**

# Ariba Network

**De grootste handelsgemeenschap ter wereld, met een omzet van meer dan \$1 biljoen**

- Help 2000 globale actieve inkopers uw producten en services te vinden
- Maak gebruik van expertise, ervaring en advies



**Zakelijke samenwerking via één punt**

- Beheer leads, voorstellen, contracten, orders, facturen en betalingen
- Werk samen met meerdere klanten



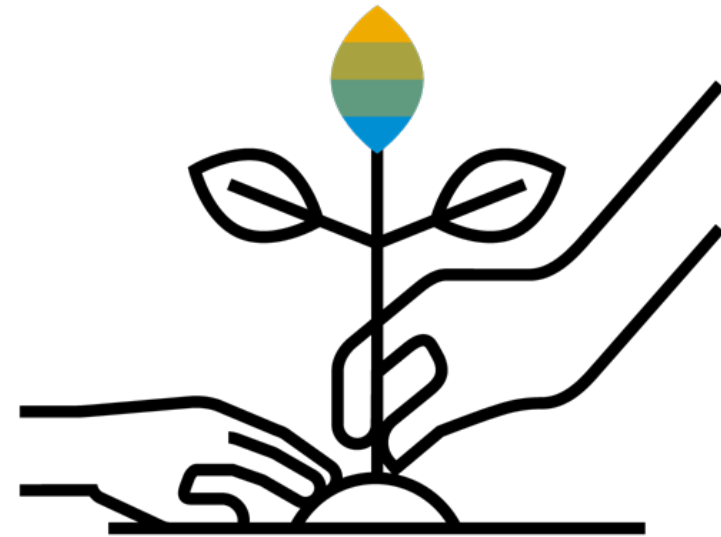
**Afgestemd op uw manier van zakendoen**

- Gebruik een breed aanbod van transactieopties
- Gebruik vele browsers, indelingen, talen en valuta



# Wat is een Ariba Network Standaardaccount?

- Een basisaccount die toegang biedt tot Ariba Network
- Ontvang inkooporders via interactieve e-mail
- Factureer via het Ariba-netwerk
- Geen kosten
- Bedoeld voor leveranciers met een laag volume



# Dit krijgt u bij uw **GRATIS** Standaardaccount



## Ariba Discovery

- Krijg toegang tot de beste leads die aansluiten op uw bedrijfsprofiel
- Trek potentiële klanten aan met uw profiel en ontvang uitnodigingen voor inkoop evenementen



## Contractbeheer & Leveranciersprofiel

- Gratis toegang tot de SAP Ariba-module voor contractbeheer en samenwerking met inkopers tijdens de contractvoorbereiding
- Stel uw profiel in via de SAP Ariba-oplossing Supplier Lifecycle and Performance



## Documentuitwisseling

- Reageer moeiteloos op orders die u ontvangt via e-mail met elektronische orderbevestigingen, service-invoerformulieren of voorberichten
- Maak in een paar stappen elektronische facturen en creditnota's
- Controleer de factuurstatus, betalingsvoorstellen (kortingen voor snelle betaling) en overschrijvingsdetails
- Verstuur factuurmeldingen met cXML- en PDF-facturen voor lokale archivering
- Gratis toegang tot de mobiele SAP Ariba Supplier-app



## Gebruik

- Geen beperkingen van het aantal inkooporders of facturen in Ariba Network
- Onbeperkt aantal relaties mogelijk in Ariba Network



## Online Support

- Vanuit uw account hebt u rechtstreeks toegang tot het SAP Ariba Helpcentrum voor technische problemen.

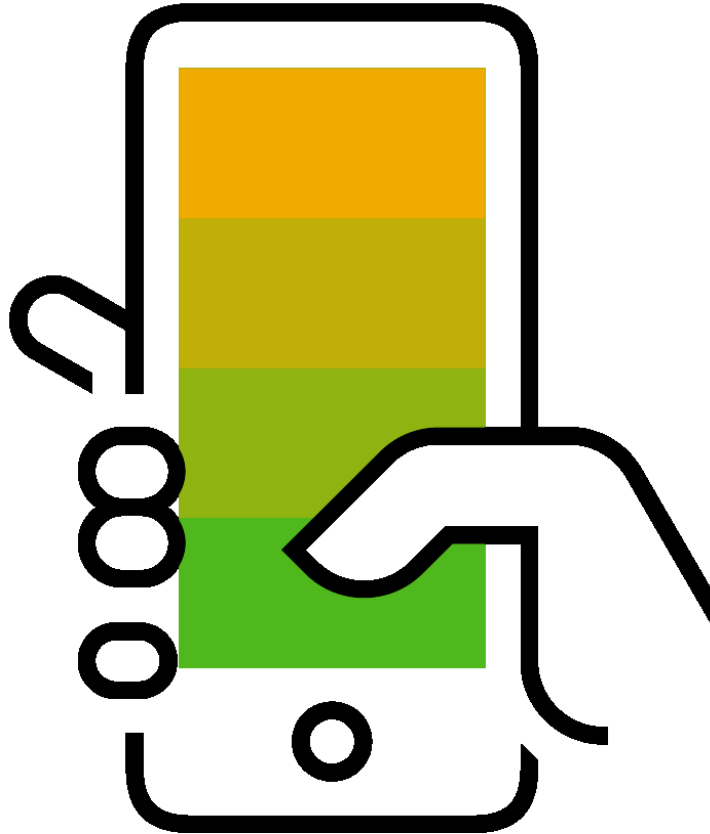
# Mobiele SAP Ariba Supplier-app

## Zakelijke inzichten

- IO-trends
- Factuourouderdom
- IO's en facturen per klant

## Realtime alerts

- Netwerkactiviteit bekijken
- Pushmeldingen voor kritieke gebeurtenissen



## Belangrijke activiteiten bewaken

- IO-/factuurgegevens bekijken
- Zoeken via SAP HANA

## Mobiel werken

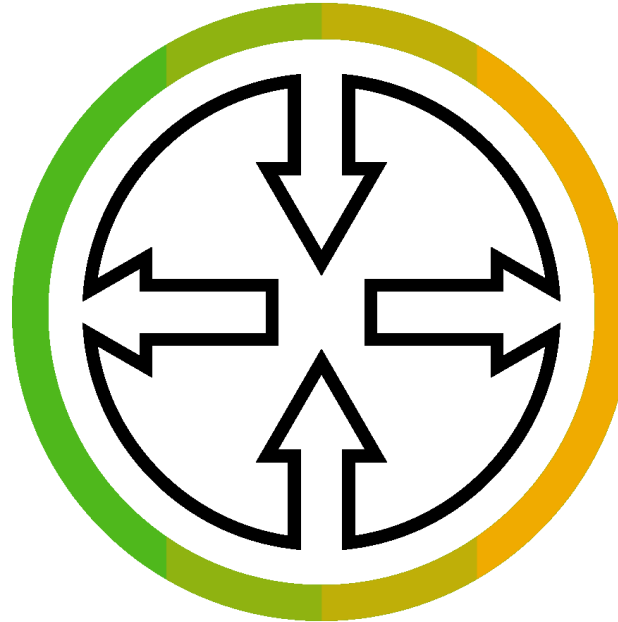
- IO bevestigen
- Documenten vastpinnen voor later

[Apple iTunes App Store](#) of [Google Play](#)

# Ariba Discovery

## Leads ontvangen

- Registratie in 5 minuten
- Rechtstreeks in uw Postvak IN



## Nieuwe verkoopkansen

- \$5 miljard aan nieuwe verkoopkansen per jaar

## Tijd besparen

- Kom in contact met klanten die willen kopen

## Interactiviteit vergroten

- Communiceer met klanten en prospects in realtime

# Registreren voor een Standaardaccount

1. Ontvang inkooporders via interactieve e-mail
2. Klik op "Process Order" (Order verwerken)
3. Registreer u voor een Standaardaccount OF meld u aan bij uw bestaande Standaardaccount

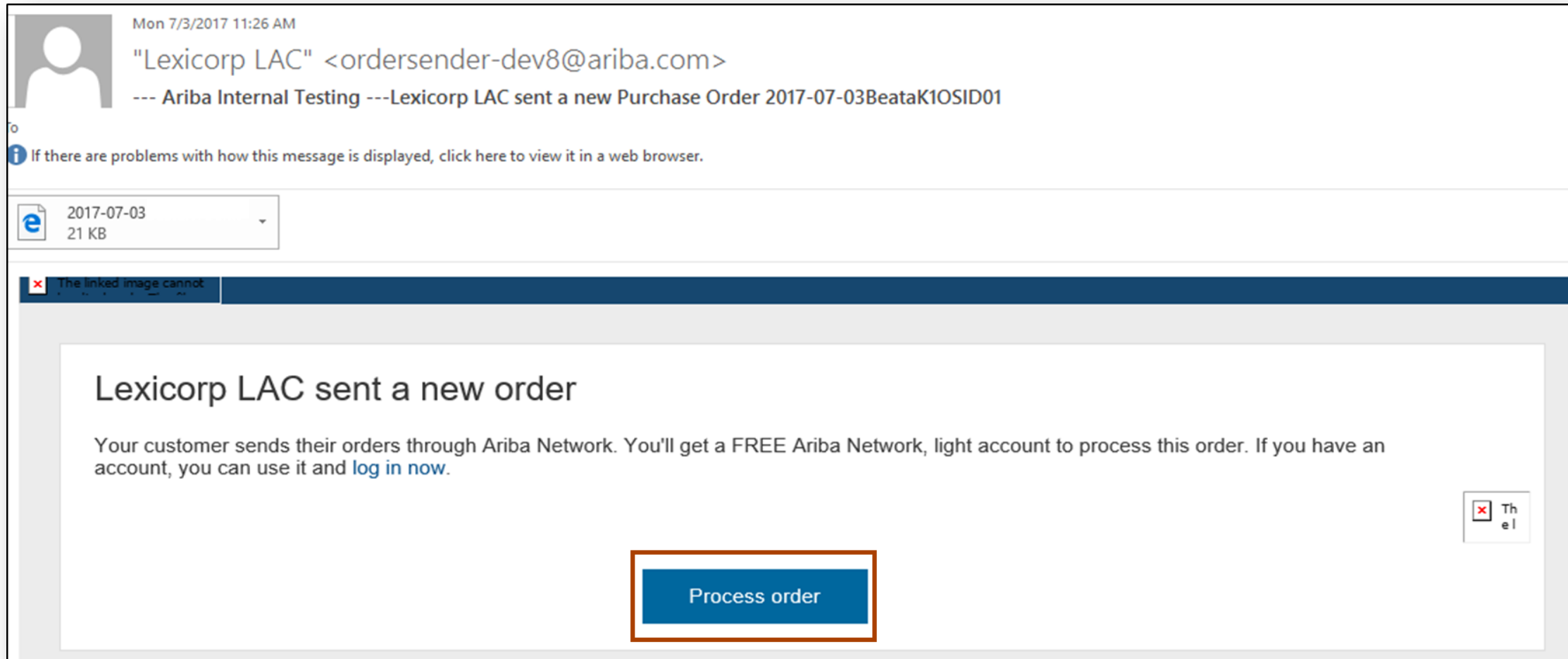
**Opmerking:** bij de volgende IO die u ontvangt, klikt u ook weer op "Process Order" (Order verwerken) en daarna meldt u zich aan bij uw bestaande account

Als u al een Standaardaccount hebt, meldt u zich aan met uw gebruikersnaam en wachtwoord

# **Demo** **Standaardaccount**

# Stap 1. U ontvangt per interactieve e-mail een order van een klant


Klik op de knop **Process Order (Order verwerken)** in de IO-melding (interactieve e-mail)





Mon 7/3/2017 11:26 AM

"Lexicorp LAC" <ordersender-dev8@ariba.com>  
--- Ariba Internal Testing ---Lexicorp LAC sent a new Purchase Order 2017-07-03BeataK10SID01

To


 If there are problems with how this message is displayed, click here to view it in a web browser.

 2017-07-03  
21 KB

 The linked image cannot

## Lexicorp LAC sent a new order

Your customer sends their orders through Ariba Network. You'll get a FREE Ariba Network, light account to process this order. If you have an account, you can use it and [log in now](#).

 Th  
e l

**Process order**

## Stap 2. Registreer u voor een Standaardaccount

Selecteer de optie **Sign up (Registreren)** om een nieuwe Standaardaccount te maken  
OF gebruik uw bestaande Standaardaccount door te klikken op **Log in (Aanmelden)**

Join **your customer** on Ariba Network!

[Sign up](#)

Already have an account? [Log in](#)



### Strengthen relationships

Collaborate with your customer on the same secure network.



### Connect faster

Exchange documents electronically and streamline communications.



### Reach more customers worldwide

Sign up with Ariba Discovery and increase sales leads.

Ariba Network Standaardaccount is **gratis**

[Learn more](#)

[Volgende stap](#)

# Stap 3. Configureer uw account, accepteer de gebruiksvoorwaarden en registreer u

### 1 Review your Company information

**Company information**

\* Indicates a required field

Company Name: \*

Country: \*  If your company has more than one office, enter the main office address. You can enter more addresses such as your shipping address, billing address or other addresses later in your company profile.

Address: \*

City: \*

Postal Code: \*

State:

### 2 Enter your User account information

**User account information**

Name: \*

Email: \*

Use my email as my username

Username: \*

Password: \*

Language:

Email:

### 3 Accept Terms of Use and click on Register

I have read and agree to the [Terms of Use](#) and the [Ariba Privacy Statement](#)

Nadat uw Standaardaccount is geregistreerd, worden IO's voortaan naar het e-mailadres gestuurd dat in uw gebruikersaccount staat vermeld.

**Volgende stap**

## Stap 4. Doe zaken met klanten via uw Standaardaccount

- 1 Klik op **Create Order Confirmation (Orderbevestiging maken)**, **Create Ship Notice (Vrachtbrief maken)** of **Create Invoice (Factuur maken)** om aan de slag te gaan.
- 2 Als u hulp nodig hebt, bekijkt u de artikelen in het Helpcentrum (aan de rechterkant)

The screenshot displays the SAP Purchase Order interface for 'Purchase Order: 0170102\_MEG\_PO1'. At the top right, there is a 'Done' button. Below the header, a row of action buttons is highlighted with a red box and a circled '1': 'Create Order Confirmation', 'Create Ship Notice', and 'Create Invoice'. To the right of these buttons are utility links: 'Hide', 'Print', 'Download PDF', 'Export cXML', 'Download CSV', and 'Resend'. Below the action buttons, there are tabs for 'Order Detail' and 'Order History'. The main content area shows the order details: 'From: Customer BuyerA USA, Jebenstrasse 7, 10623 Berlin'; 'To: Test supplier SMO 01-TEST, Radlicka 14, 150 00 Prague'; and 'Purchase Order (New) 0170102\_MEG\_PO1, Amount: \$400.00 USD'. On the right side, a help center sidebar is visible, containing a search bar with 'Po invoice' and a list of articles under 'Results for Po invoice', including 'About PO-based invoices', 'How to create a PO-based invoice', 'How do I add a new customer?', and 'How do I add an attachment to my invoice?'. This sidebar is also highlighted with a red box and a circled '2'.

**Enterprise-account en upgrade**

# Uitgebreide functionaliteit van de Enterprise-account



Documentuitwisseling  
(inkooporders,  
facturen, enzovoort)

- Geen e-mails meer nodig; u kunt inkooporders en facturen rechtstreeks uitwisselen en beheren in uw Ariba Network-account
- Gebruik CSV-uploads om grote aantallen documenten te beheren
- Gebruik een Postvak IN en een Postvak UIT om uw inkomende en uitgaande documenten te ordenen en terug te vinden



Automatisering door  
integratie

- Integreer uw back-endsysteem met Ariba Network via CXML, EDI of CSV



Elektronische catalogi

- Maak en publiceer elektronische catalogi om de nauwkeurigheid van IO's te vergroten, of koppel uw huidige e-shop aan uw Ariba Network-account



Juridische archieven

- Toegang tot factuurarchivering voor lange termijn (regionale beperkingen zijn mogelijk van toepassing)



Rapportage

- Tracering van transacties en verkoopactiviteiten, met toegang tot volledige rapportaanmaak en -automatisering



SAP Ariba Support

- Toegang tot database met volledige documentatie en contact met het Helpcentrum per telefoon, chat of webformulier

# Standaardaccount versus Enterprise-account op Ariba Network

Funcities	Standaardaccount	Enterprise-account
Toegang	Via e-mailmeldingen	Online dashboard
Bedrijfsprofiel	✓	✓
Inkooporder, Orderbevestiging (volledig/gedeeltelijk), Vrachtbrief, Service-invoerblad, Factuur (zonder IO), Creditnota	✓	✓
Elektronische catalogi	✗	✓
Factuurstatus	E-mailmeldingen	Postvak UIT, goed bereikbaar via elke browser
Juridisch archief	E-mailmelding en online download	<ul style="list-style-type: none"> <li>• Factuurarchivering voor lange termijn voor wereldwijde compliance (regionale beperkingen van toepassing)</li> <li>• Downloaden van grote aantallen facturen mogelijk voor lokale archivering</li> </ul>
Ariba Support	Online Helpcentrum	<ul style="list-style-type: none"> <li>• Support via telefoon, chat of e-mail</li> <li>• Rechtstreekse toegang tot experts voor hulp bij onboarding</li> <li>• Technische ondersteuning bij configuratie en integratie</li> <li>• Online educatieve trainingen</li> </ul>
Integratie	✗	✓
Rapportage	✗	✓
Meerdere klantrelaties	✓	✓
Meerdere gebruikers	✓	✓
Mobiele app	✓	✓
Ariba Discovery	✓ Voor reacties op leads kunnen kosten in rekening worden gebracht. <a href="#">Klik hier</a> voor meer informatie.	✓ Voor reacties op leads kunnen kosten in rekening worden gebracht. <a href="#">Klik hier</a> voor meer informatie.
Kosten	GRATIS	Er kunnen kosten in rekening worden gebracht; <a href="#">zie alle gegevens</a> .

# Upgraden van Standaardaccount naar Enterprise-account

The screenshot displays the Ariba Network user interface. At the top left, the text "Upgrade from standard account" is visible next to a "Learn More" button. A dropdown menu is open, showing account details for "Dev3 OlafA" (ANID: AN02001023933) and listing various settings like "Company Profile", "Service Subscriptions", "Account Settings", "Customer Relationships", "Users", and "Notifications". A red arrow points from the "Learn More" button to a detailed "Upgrade" dialog box on the right.

The "Upgrade" dialog box is titled "Upgrade to realize the full value of Ariba Network" and compares two account types:

	STANDAARDACCOUNT <small>Your current account</small>	ENTERPRISE-ACCOUNT <a href="#">Upgrade</a>
<b>FULFILLMENT</b>		
<b>Orders and invoices</b>	<ul style="list-style-type: none"><li>Respond to emailed orders using features that your customer requests, like order confirmations, ship notices and invoices</li><li>Check invoice status and create non-PO invoices, if supported by your customer</li></ul>	<ul style="list-style-type: none"><li>Skip the emails. Get and manage orders and invoices all on Ariba Network.</li><li>Use CSV uploads to manage large documents.</li></ul>
<b>Catalogs</b>		<ul style="list-style-type: none"><li>Publish catalogs that detail your products and services</li></ul>
<b>Integration</b>		<ul style="list-style-type: none"><li>Integrate with your backend systems through CXML, EDI or CSV</li></ul>
<b>Legal Archive</b>		<ul style="list-style-type: none"><li>Access to long-term invoice archiving (regional restrictions apply)</li></ul>
<b>Reporting</b>		<ul style="list-style-type: none"><li>Get reports to track transactions and sales activities</li></ul>
<b>Support</b>	Help Center	<ul style="list-style-type: none"><li>Help Center, phone, chat, and web form</li></ul>
<b>Fees</b>	Free	Based on usage
<b>SELLING</b>		
<b>Ariba Discovery</b>	<ul style="list-style-type: none"><li>Join our business matchmaking service to get high quality sales leads. <a href="#">Fees may apply</a></li></ul>	
<b>Sourcing, Contract Management</b>	<ul style="list-style-type: none"><li>Attract potential customers with your profile and get invited to auctions and other events.</li></ul>	

By the way, you can use these with any account.

[Learn more](#) about all the features of Ariba Network.

# Ik heb al een Enterprise-account. Wat betekent dit voor mij?

**Twee afzonderlijke accounts  
beheren**

**Standaardaccount-relatie  
toevoegen aan Enterprise-  
account (kan kosten met zich  
meebrengen)**

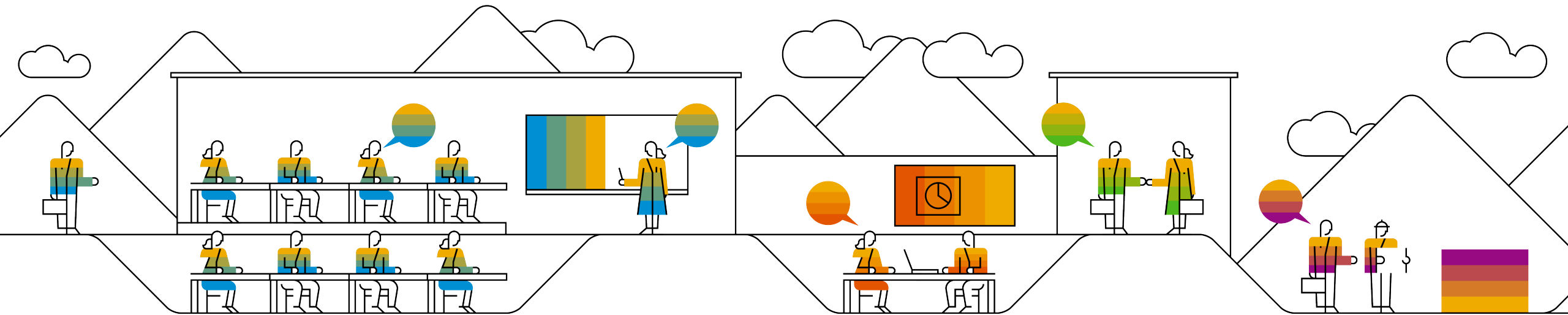
**Support: opties**

# Supportopties voor ondersteuning

- Helpcentrum
- [Supportpagina](#) voor Ariba Network, Standaardaccount
- Wekelijkse webinars met live Q&A
- Uw klant  
[source2paybeheer@jumbo.com](mailto:source2paybeheer@jumbo.com)

# Go Live op Ariba Network

**Geplande startdatum voor transacties:**  
**<<voeg algemene tijdsindicatie in>>**



# Vragen?



**Als u later nog vragen hebt, neemt u  
contact op met:**

[source2paybeheer@jumbo.com](mailto:source2paybeheer@jumbo.com)

© 2020 SAP SE of een aan SAP gelieerde onderneming. Alle rechten voorbehouden.

Niets uit deze publicatie mag in welke vorm of voor welk doel dan ook worden vermenigvuldigd of overgedragen zonder de uitdrukkelijke toestemming van SAP SE of een aan SAP gelieerde onderneming.

De informatie in dit document kan zonder voorafgaande kennisgeving worden gewijzigd. Sommige softwareproducten die door SAP SE en haar distributeurs op de markt worden gebracht, bevatten intellectuele-eigendomsrechten of softwareonderdelen van andere softwareleveranciers. Productspecificaties kunnen per land verschillen.

Deze materialen worden uitsluitend ter informatie geleverd door SAP SE of een aan SAP gelieerde onderneming, zonder dat hier enige rechten aan kunnen worden ontleend en zonder garantie van enige aard, en SAP en de aan haar gelieerde ondernemingen zijn niet aansprakelijk voor fouten of omissies met betrekking tot de materialen. De enige garanties voor producten en diensten van SAP of een aan SAP gelieerde onderneming zijn de garanties in de uitdrukkelijke garantieverklaringen die bij dergelijke producten en diensten worden geleverd, indien van toepassing. Niets hierin mag worden opgevat als een aanvullende garantie.

SAP SE en de aan haar gelieerde ondernemingen zijn met name niet verplicht een bedrijfskoers te volgen die in dit document of een gerelateerde presentatie wordt beschreven dan wel enige hierin genoemde functionaliteit te ontwikkelen of vrij te geven. Dit document of enige gerelateerde presentatie, evenals het beleid en mogelijke toekomstige ontwikkelingen, producten en/of platformstrategieën en -functionaliteit van SAP SE of de aan haar gelieerde ondernemingen, kunnen op elk moment, op elke grond en zonder kennisgeving door SAP of de aan haar gelieerde ondernemingen worden gewijzigd. De informatie in dit document vormt geen toezegging, belofte of juridische verplichting om materiaal, code of functionaliteit te leveren. Alle uitgesproken verwachtingen zijn onderhevig aan risico's en onzekerheden die tot gevolg kunnen hebben dat de feitelijke resultaten wezenlijk afwijken van de verwachtingen. Lezers wordt geadviseerd geen buitensporig vertrouwen in deze verwachtingen te stellen en er niet van uit te gaan bij het maken van inkoopbeslissingen.

SAP en andere SAP-producten en -diensten die hierin worden genoemd, evenals de respectieve logo's, zijn handelsmerken of gedeponeerde handelsmerken van SAP SE (of een aan SAP gelieerde onderneming) in Duitsland en andere landen. Alle andere genoemde namen van producten en diensten zijn handelsmerken van de desbetreffende ondernemingen. Zie <https://www.sap.com/netherlands/about/legal/trademark.html> voor aanvullende informatie en kennisgevingen over handelsmerken.